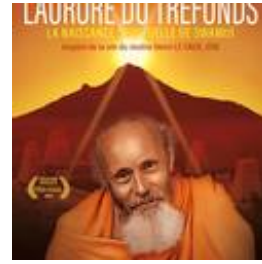


Film-Conférence : Henri Le Saux, l'Inde et la Méditation : l'Aurore du tréfonds - Mardi 27 juin 2017



[Pour recevoir notre newsletter.](#)

Film-Conférence : Henri Le Saux, l'Inde et la Méditation : l'Aurore du tréfonds

Mardi 27 juin 2017

Projection du film "[L'aurore du tréfonds](#)", suivi d'un échange avec le réalisateur du film, Fabrice Blée.

L'Aurore du tréfonds retrace le parcours d'Henri Le Saux (1910-1973) :

"Après 20 ans dans un monastère en Bretagne, ce dernier part en Inde pour implanter le meilleur de la vie monastique. Pour ce faire, il décide de se laisser toucher par le cœur spirituel du pays. Ainsi, il rencontre Ramana Maharshi, l'un des plus grands sages de son temps, au pied de la montagne sacrée d'Arunâchala. L'impact est tel que les plans de Dom Le Saux en sont bouleversés à jamais. Au cœur de la présence mystérieuse de la montagne et de son sage commence alors une aventure intérieure qui lui ouvre la voie de sa renaissance spirituelle."

www.solarsproductions.com

[Visionner la bande-annonce](#)

Mardi 27 juin 2017, 19h30
Maison de la Vie Associative, Reims.

Participation aux frais : don libre, en conscience.

Lieu: Maison de la Vie Associative
Adresse: 122 bis rue du Barbâtre 51100 Reims

confirmer votre inscription en cliquant sur un lien sécurisé. Sans cette action de votre part, votre compte ne sera pas activé.

Une fois votre compte créé, connectez vous sur celui-ci via les champs "utilisateur" et "mot de passe" accessibles en haut à droite de chaque page, ouvrez la fiche de l'activité qui vous intéresse, puis cliquer sur le bouton "acheter" en bas de celle-ci.

L'inscription à chaque activité payante ne sera confirmée qu'après réception du règlement.

La participation aux activités d'un prix supérieur à 14€ requiert l'adhésion à [l'association](#).

Pré-inscription par courriel

[Contactez-nous par courriel](#) pour annoncer votre intérêt à l'une de nos activités ou obtenir des informations complémentaires.

Inscription par courrier

Remplissez [la fiche d'inscription](#) et envoyez la, accompagnée d'un chèque, à:

Spirales, 15 rue de la République,
51140 Romain.

Inscription en ligne

Inscrivez-vous en tant que nouvel utilisateur, en haut à droite de cette page.

Attention: lors de la création de votre compte, un courriel vous sera envoyé, sur l'adresse électronique fournie, qui vous demandera de

confirmer votre inscription en cliquant sur un lien sécurisé. Sans cette action de votre part, votre compte ne sera pas activé.

Petit budget?

[Contactez-nous.](#)